



ООО «Теплотех-Комплект»

194021, г. Санкт-Петербург, ул. Карбышева, д. 4 «А»
телефон: (812) 970-09-03, 970-78-30, факс: (812) 655-03-32
сайт: <http://www.tt-k.ru>
e-mail: info@tt-k.ru

ПРАЙС-ЛИСТ

на насосное оборудование Grundfos

Насосы

Unilift CC, KP, AP

Liftaway B, C

Conlift

Sololift+

Санкт-Петербург 2014

Дренажный насос Unilift CC

Надежность и уникальные потребительские свойства

3



- › Встроенный вентиляционный клапан удаляет воздух из проточной части насоса.

- › Для отвода воды с твердыми включениями до 10 мм.

- › Все компоненты выполнены из коррозионностойких материалов, электродвигатель и сетчатое основание из высококачественной нержавеющей стали.



- › Уникальная двойная система уплотнений из 3 уплотнительных колец, смазанных консистентной смазкой и защищённых от сухого хода.



- › Герметичный кабельный ввод увеличивает срок службы.

- › Кожух охлаждения двигателя способствует также длительной работе насоса в полупогружном положении.

- › Встроенная защита электродвигателя своевременно отключит насос в случае угрозы перегрева.

- › “Многоступенчатая” конструкция штуцера с обратным клапаном позволяет присоединять шланги разных диаметров.



- › Со снятым сетчатым основанием насос обеспечивает практически полное удаление воды с поверхности. Остаточный слой жидкости – около 3 мм.



Дренажный насос Unilift KP с корпусом из нержавеющей стали

с электродвигателем 1 x 230 В, 50 Гц, патрубком Rp 1 1/4", со штекером SCHUKO, 60 шт. на паллете. Полуоткрытое рабочее колесо имеет свободный проход 10 мм и обеспечивает перекачивание грунтовых, дождевых и очищенных сточных вод.

Внешний кожух обеспечивает постоянное охлаждение электродвигателя перекачиваемой жидкостью. Максимальная температура перекачиваемой жидкости: +50°C, кратковременно (2 мин.) +70°C.

3

Группа продукта D1

Тип продукта	Мощность двигателя P ₁ , кВт	Напряжение (50 Гц)	Номинальный ток I _n , А	Автоматический контроль уровня	Длина кабеля, м	№ продукта	EUR
Unilift KP 150-M1	0,3	1 x 230 В	1,3	–	10	011H1300*	275,00
Unilift KP 150-A1	0,3	1 x 230 В	1,3	Поплавковый выключатель	10	011H1800*	292,00
Unilift KP 150-AV1	0,3	1 x 230 В	1,3	Вертикальный	10	011H1900*	308,00
Unilift KP 250-M1	0,5	1 x 230 В	2,2	–	10	012H1300*	325,00
Unilift KP 250-A1	0,5	1 x 230 В	2,2	Поплавковый выключатель	10	012H1800*	341,00
Unilift KP 250-AV1	0,5	1 x 230 В	2,2	Вертикальный	10	012H1900*	358,00
Unilift KP 350-M1	0,7	1 x 230 В	3,2	–	10	013N1300*	412,00
Unilift KP 350-A1	0,7	1 x 230 В	3,2	Поплавковый выключатель	10	013N1800*	440,00
Unilift KP 350-AV1	0,7	1 x 230 В	3,2	Вертикальный	10	013N1900*	505,00

По запросу насосы Unilift KP могут быть поставлены с электродвигателями 3x400.



Дренажный насос Unilift CC с корпусом из композитного материала

Одноступенчатый погружной дренажный насос с вертикальным напорным патрубком для перекачивания грунтовых, дождевых и очищенных сточных вод с вертикальным напорным патрубком и погружным 1-фазным электродвигателем 1 x 230 В, 50 Гц. Внешний кожух обеспечивает постоянное охлаждение электродвигателя перекачиваемой жидкостью. Напорный патрубок с универсальным резьбовым присоединением – 3/4", 1" и 1 1/4".

Насос поставляется со съёмной нержавеющей решёткой на всасывании. Способен обеспечить практически полное удаление воды из приемка или с пола, при этом остаточный уровень жидкости в приемке – 3 мм (со снятой решёткой). Свободный проход – 10 мм. Класс термостойкости изоляции F (155°C), имеется защита от перегрева. Насос комплектуется кабелем (L = 10 м) со штекером SCHUKO.

Максимальная температура перекачиваемой жидкости: +40°C, кратковременно (2 мин.) +70°C.

Группа продукта D1

Тип продукта	Мощность двигателя P ₁ , кВт	Напряжение (50 Гц)	Номинальный ток I _n , А	Автоматический контроль уровня	Присоединение	№ продукта	EUR
Unilift CC 5 M1	0,24	1 x 230 В	1,1	–	3/4", 1" и 1 1/4"	96280965*	186,00
Unilift CC 5 A1	0,24	1 x 230 В	1,1	Поплавк. выключатель	3/4", 1" и 1 1/4"	96280966*	198,00
Unilift CC 7 M1	0,38	1 x 230 В	1,7	–	3/4", 1" и 1 1/4"	96280967*	220,00
Unilift CC 7 A1	0,38	1 x 230 В	1,7	Поплавк. выключатель	3/4", 1" и 1 1/4"	96280968*	230,00
Unilift CC 9 M1	0,78	1 x 230 В	3,7	–	3/4", 1" и 1 1/4"	96280969	281,00
Unilift CC 9 A1	0,78	1 x 230 В	3,7	Поплавк. выключатель	3/4", 1" и 1 1/4"	96280970*	298,00

Принадлежности для насосов Unilift KP

Группа продукта Z

Тип продукта	№ продукта	EUR
Обратный клапан для встраивания в напорный патрубок насосов Unilift KP	Rp 1 1/4" 00015211*	20,00
Обратный клапан	Rp 1 1/4" 96005308*	37,00
Запорная задвижка	Rp 1 1/4" 00ID0918*	35,00
Гибкий переходник DN 32, в комплекте с хомутами, внутренний диаметр 42 мм	DN 32" 91071645*	11,00
Быстросъёмная муфта PN 20 со стороны шланга 1 1/4"	00ID8962*	14,00
Быстросъёмная муфта PN 20 со стороны шланга 1"	00ID8963	8,00
Быстросъёмная муфта PN 20 со стороны шланга 3/4"	00ID8964	7,00
Быстросъёмная муфта PN 16 с наружной резьбой R 1 1/2", монтируемая на насосе, под ответную часть для шлангового соединения	00ID9052*	8,00
Направляющая для поплавкового выключателя. Включение при 260 мм, выключение при 80 мм	96007161*	24,00
Детектор наличия воды WD1 с кабелем 3 м и вилкой, 220 В, IP 20. Предназначен для звуковой сигнализации о появлении воды на полу, например, в подвале	00ID8956	266,00

* Поддерживается складской запас

Цены указаны на условиях "склад-Москва" с учетом НДС. Рекомендованные розничные цены.

Прайс-лист действует с 1 марта 2013 года

Дренажные насосы типа Unilift AP 12 из нержавеющей стали

Диаметр условного свободного прохода рабочего колеса 12 мм, частота вращения 2900 об/мин

Температура перекачиваемой среды от 0 до 55°C, кратковременно до +70°C.

Группа продукта D1



3

Тип продукта	Напряжение (50 Гц)	Мощность P ₁ /P ₂ , кВт	Сила тока I _н , А	Напорный патрубок	Длина кабеля, м	Тип штекера	Поплавок	Блок управления	№ продукта	EUR
Unilift AP 12.40.04.1	1 x 230 В	0,7/0,4	3,0	Rp 1 1/2"	10	Schuko	–	–	96011016*	531,00
Unilift AP 12.40.04.A1	1 x 230 В	0,7/0,4	3,0	Rp 1 1/2"	10	Schuko	X	–	96011018*	575,00
Unilift AP 12.40.04.3	3 x 400 В	0,7/0,4	1,2	Rp 1 1/2"	10	–	–	–	96011024*	513,00
Unilift AP 12.40.04.A3	3 x 400 В	0,7/0,4	1,2	Rp 1 1/2"	10	CEE	X	X	96023871*	679,00
Unilift AP 12.40.06.1	1 x 230 В	0,9/0,6	4,4	Rp 1 1/2"	10	Schuko	–	–	96001720*	553,00
Unilift AP 12.40.06.A1	1 x 230 В	0,9/0,6	4,4	Rp 1 1/2"	10	Schuko	X	–	96010979*	611,00
Unilift AP 12.40.06.3	3 x 400 В	0,9/0,6	1,6	Rp 1 1/2"	10	–	–	–	96001652*	535,00
Unilift AP 12.40.06.A3	3 x 400 В	0,9/0,6	1,6	Rp 1 1/2"	10	CEE	X	X	96023872*	717,00
Unilift AP 12.40.08.1	1 x 230 В	1,3/0,8	5,9	Rp 1 1/2"	10	Schuko	–	–	96001869*	618,00
Unilift AP 12.40.08.A1	1 x 230 В	1,3/0,8	5,9	Rp 1 1/2"	10	Schuko	X	–	96010980*	676,00
Unilift AP 12.40.08.3	3 x 400 В	1,2/0,8	2,1	Rp 1 1/2"	10	–	–	–	96001791*	597,00
Unilift AP 12.40.08.A3	3 x 400 В	1,2/0,8	2,1	Rp 1 1/2"	10	CEE	X	X	96023873*	753,00
Unilift AP 12.50.11.1	1 x 230 В	1,9/1,1	8,5	Rp 2"	10	Schuko	–	–	96001958*	873,00
Unilift AP 12.50.11.A1	1 x 230 В	1,9/1,1	8,5	Rp 2"	10	Schuko	X	–	96010981*	941,00
Unilift AP 12.50.11.3	3 x 400 В	1,9/1,2	3,2	Rp 2"	10	–	–	–	96001975*	842,00
Unilift AP 12.50.11.A3	3 x 400 В	1,9/1,2	3,2	Rp 2"	10	CEE	X	X	96023874*	1007,00

Дренажные и грязевые насосы Unilift AP 35 В, AP 50 В из нержавеющей стали

Насос со свободно-вихревым рабочим колесом. Напорный патрубок R 2". По заказу комплектуется системой автоматической трубной муфты. Частота вращения 2900 об/мин. Длина кабеля 10 м.

Температура перекачиваемой среды от 0 до 55°C, кратковременно до +70°C.

Группа продукта D1



Тип продукта	Напряжение (50 Гц)	Мощность P ₁ /P ₂ , кВт	Сила тока I _н , А	Тип штекера	Поплавок	Свободный проход, мм	Вес, кг	№ продукта	EUR
Unilift AP 35B.50.06.A1.V	1 x 230 В	0,99/0,66	4,4	Schuko	X	35	6,8	96468356*	477,00
Unilift AP 35B.50.06.1.V	1 x 230 В	0,99/0,66	4,4	Schuko	–	35	6,8	96004563	407,00
Unilift AP 35B.50.06.3.V	3 x 400 В	0,99/0,66	1,6	–	–	35	7,4	96468190*	455,00
Unilift AP 35B.50.08.A1.V	1 x 230 В	1,22/0,71	5,5	Schuko	X	35	10,1	96468355*	562,00
Unilift AP 35B.50.08.1.V	1 x 230 В	1,22/0,71	5,5	Schuko	–	35	10,1	96004575	492,00
Unilift AP 35B.50.08.3.V	3 x 400 В	1,23/0,78	2,0	–	–	35	8,4	96468193	541,00
Unilift AP 50B.50.08.A1.V	1 x 230 В	1,20/0,74	5,4	Schuko	X	50	10,1	96468354*	726,00
Unilift AP 50B.50.08.1.V	1 x 230 В	1,20/0,74	5,4	Schuko	–	50	10,1	96004587	648,00
Unilift AP 50B.50.08.3.V	3 x 400 В	1,20/0,80	2,0	–	–	50	8,4	96468194	648,00
Unilift AP 50B.50.11.A1.V	1 x 230 В	1,75/1,21	8,0	Schuko	X	50	10,2	96468352*	881,00
Unilift AP 50B.50.11.1.V	1 x 230 В	1,75/1,21	8,0	Schuko	–	50	10,2	96004599*	800,00
Unilift AP 50B.50.11.3.V	3 x 400 В	1,75/1,31	2,8	–	–	50	9,7	96468195	764,00
Unilift AP 50B.50.15.3.V	3 x 400 В	2,15/1,50	3,0	–	–	50	10,0	96468196*	894,00

Дренажные и грязевые насосы Unilift AP 35, AP 50 из нержавеющей стали

Насос со свободно-вихревым рабочим колесом. Частота вращения 2900 об/мин.

Температура перекачиваемой среды от 0 до 55°C, кратковременно до +70°C.

Группа продукта D1



Тип продукта	Напряжение (50 Гц)	Мощность P ₁ /P ₂ , кВт	Сила тока I _н , А	Напорный патрубок	Длина кабеля, м	Тип штекера	Поплавок	Пульт управления	№ продукта	EUR
Unilift AP35.40.06.1.V	1 x 230 В	0,90/0,60	4	Rp 1 1/2"	10	Schuko	–	–	96001796	614,00
Unilift AP35.40.06.A1.V	1 x 230 В	0,90/0,60	4	Rp 1 1/2"	10	Schuko	x	–	96010982*	682,00
Unilift AP35.40.06.3.V	3 x 400 В	0,90/0,60	1,6	Rp 1 1/2"	10	–	–	–	96000169	594,00
Unilift AP35.40.06.A3.V	3 x 400 В	0,90/0,60	1,6	Rp 1 1/2"	10	CEE	x	x	96023875	753,00
Unilift AP35.40.08.1.V	1 x 230 В	1,20/0,70	5,5	Rp 1 1/2"	10	Schuko	–	–	96001672	672,00
Unilift AP35.40.08.A1.V	1 x 230 В	1,20/0,70	5,5	Rp 1 1/2"	10	Schuko	x	–	96010983*	723,00
Unilift AP35.40.08.3.V	3 x 400 В	1,10/0,70	2	Rp 1 1/2"	10	–	–	–	96001718*	649,00
Unilift AP35.40.08.A3.V	3 x 400 В	1,10/0,70	2	Rp 1 1/2"	10	CEE	x	x	96023876	814,00
Unilift AP50.50.08.1.V	1 x 230 В	1,30/0,80	5,9	Rp 2"	10	Schuko	–	–	96010595	882,00
Unilift AP50.50.08.A1.V	1 x 230 В	1,30/0,80	5,9	Rp 2"	10	Schuko	x	–	96010984*	961,00
Unilift AP50.50.08.3.V	3 x 400 В	1,20/0,80	2	Rp 2"	10	–	–	–	96010563	853,00
Unilift AP50.50.08.A3.V	3 x 400 В	1,20/0,80	2	Rp 2"	10	CEE	x	x	96023877	1029,00
Unilift AP50.50.11.1.V	1 x 230 В	1,60/1,10	8	Rp 2"	10	Schuko	–	–	96010577	1334,00
Unilift AP50.50.11.A1.V	1 x 230 В	1,60/1,10	8	Rp 2"	10	Schuko	x	–	96010985*	1411,00
Unilift AP50.50.11.3.V	3 x 400 В	1,60/1,20	3	Rp 2"	10	–	–	–	96010562*	1292,00
Unilift AP50.50.11.A3.V	3 x 400 В	1,60/1,20	3	Rp 2"	10	CEE	x	x	96023878*	1467,00

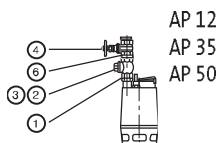
X – входит в комплект поставки

* Поддерживается складской запас

Цены указаны на условиях "склад-Москва" с учетом НДС.
Рекомендованные розничные цены.

Прайс-лист действует с 1 марта 2013 года

Принадлежности для насосов Unilift AP



AP 12
AP 35
AP 50

Группа продукта Z

Тип продукта	Размер напорного патрубка насоса	Типовой ряд насосов			№ продукта	EUR
		AP 12.40 AP 35.40	AP 12.50 AP 50.50	AP 35B, AP 50B		
1. Ниппель (нерж. сталь)	R 1 1/2" l=90	●			00330767*	25,00
	R 2" l=100		●	●	91072171*	42,00
2. Обратный клапан тарельчатый (PVC)	*Rp 1 1/2"	●			96005309*	57,00
	*Rp 2"		●	●	91072718	76,00
3. Шаровой обратный клапан (чугун) с винтом для удаления воздуха	*Rp 1 1/2" (PVC)	●			96023843*	141,00
	Rp 1 1/2"	●			96489972*	118,00
	Rp 2"		●	○	96002002*	135,00
4. Задвижка. Латунь	Rp 1 1/2" (PVC)	●			96023846*	48,00
	Rp 1 1/2"				96489973*	52,00
	Rp 2"		●	●	96002005*	50,00
5. Задвижка. Чугун	Rp 1 1/2"	●			96489977*	147,00
	Rp 2"		●	●	96489976*	197,00
6. Ниппель шестигранный (оцинкованная сталь)	R 1 1/2" (PVC)	●			96003632*	23,00
	R 1 1/2"	●			96489958*	14,00
	R 1 1/2" (нерж. сталь)	●			91077981	27,00
	R 2"		●	●	96001993*	13,00
7. Колено 90° из оцинков. стали (внутр. резьба/наружн. резьба)	R / Rp 1 1/2"	○			96001979*	20,00
	R / Rp 2"			○	96001980*	22,00
8. Колено 90°, оцинков. сталь (внутр. резьба с 2-х сторон)	Rp 2"			●	96001990	32,00
9. Система автоматической трубной муфты, включая болты, гайки, прокладку, колено-основание, верхнее крепление направляющих	G2"			●	97644486*	202,00
10. Направляющие трубы, 2 шт. комплект, оцинкованная сталь	3/4" 3 м			●	не поставляются	–
	3/4" 6 м			●	не поставляются	–
11. Трос из нерж. стали¹	за 1 метр	●	●		00ID8957*	2,00
12. Зажимы на проушину	2 шт. на проушину	●	●		00ID8960*	2,00
13. Подъемная цепь со скобой. Нерж. сталь. Ø 4 мм до 210 кг, Ø 6 мм до 470 кг	3 м Ø 4 мм			●	91071763*	41,00
	6 м Ø 4 мм			●	91071764*	66,00
14. Защитный чехол кабеля (защита от мех. воздействия)	5 м x 1"	●	●	●	96002084	172,00
15. Гибкая муфта с двумя хомутами	DN 40, внутр. 48 мм	●			91071646*	12,00
	DN 50, внутр. 60 мм		●	●	91071647*	15,00

¹ – длина троса в заказе должна быть кратна 50 м.

- – рекомендуемый вариант
- – возможно использование
- R – внешняя резьба
- Rp – внутренняя резьба

* Поддерживается складской запас

Цены указаны на условиях "склад-Москва" с учетом НДС.
Рекомендованные розничные цены.

Прайс-лист действует с 1 марта 2013 года

Шкафы управления LC1 WS / LC2 WS для дренажных насосов**(только для однофазных насосов Unilift KP, AP 12, 35, 50, AP 35 B, AP 50 B)**

Малогабаритная система управления с контролем уровня с помощью поплавкового выключателя.

Управление и защита двигателей 1 или 2 насосов, в пластмассовом корпусе с прозрачной крышкой, IP 54.

Напряжение питания: 1 x 230 В, температура окружающей среды: 0–40°С

Электронное управление, многопозиционный переключатель режимов работы Н-О-А для каждого насоса, индикация рабочего/аварийного режимов, беспотенциальные контакты и звуковая сигнализация об аварии.

Аварийный сигнал о переполнении, функция тестового режима и аварийная сигнализация от автономного источника питания.

Поплавковые выключатели Reifa-E заказываются отдельно. Для резервного режима эксплуатации 2 насосов – 2 шт., для параллельного – 3 шт.

1 x 230 В, 50 Гц, только для насосов KP, AP 12, 35, 50, AP 35 B, AP 50 B

Группа продукта Z



Тип продукта	Рабочий ток на 1 насос, А	Размер В x Ш x Г, мм	№ продукта	EUR
Шкаф для 1 насоса LC1 WS	10	180 x 260 x 80	96002521*	525,00
Шкаф для 2 насосов LC 2 WS	10	180 x 260 x 80	96002522*	610,00

Устройство аварийной сигнализации LC A1

Для контроля уровня воды в насосных станциях или небольших установках с отдельным поплавковым выключателем.

Подача аварийной сигнализации через встроенный пьезозуммер или беспотенциальные контакты (макс. нагрузка 5 А, 230 В).

Возможность подачи аварийного сигнала от аккумуляторной батареи 9 В (батарея не входит в комплект поставки). Прибор, готовый к подключению к сети через встроенный штекер и имеющий ввод для подключения однофазных насосов Unilift KP, AP,

I_{макс.} = 10 А. Реле уровня или поплавковый выключатель Reifa-E заказывается отдельно.

Группа продукта Z



Тип продукта	№ продукта	EUR
Устройство аварийной сигнализации LC A1	91071287*	155,00



Тип продукта	№ продукта	EUR
Реле уровня для устройства аварийной сигнализации	91071288	70,00

для монтажа в условиях дефицита свободного места, например, в небольших насосных установках, длина датчика 45 мм, длина кабеля 3 м. Монтируется вертикально, необходимое отверстие для монтажа диаметром 10 мм.

Принадлежности для шкафов управления LC1 WS, LC2 WS

Группа продукта Z

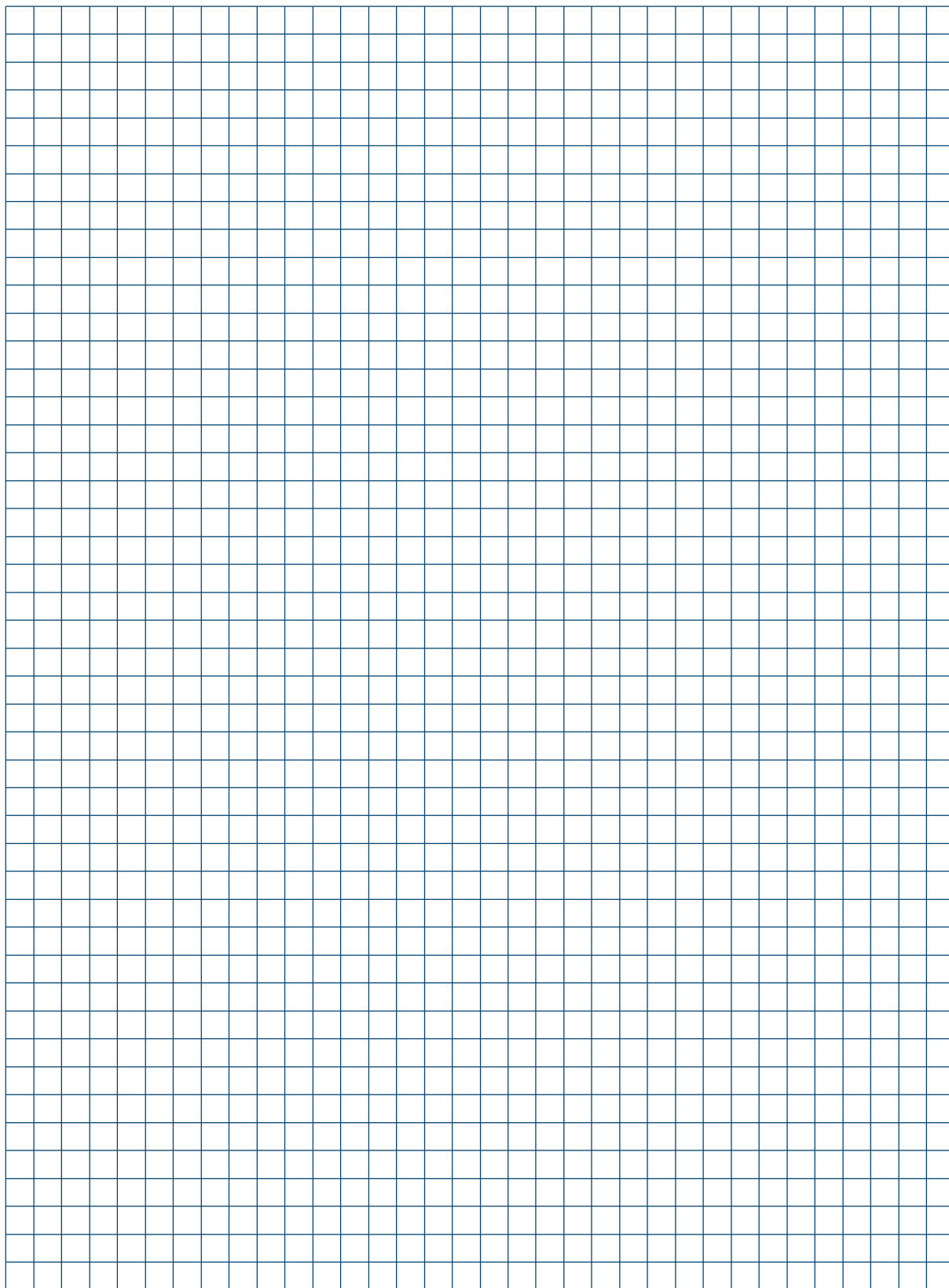


Тип продукта	№ продукта	EUR	
Поплавковый выключатель Reifa-E для шкафа управления LC1 WS, LC2 WS, устройства аварийной сигнализации LC A1	3 м	001D7801*	23,00
	5 м	001D7805*	28,00
	10 м	001D7809*	44,00
	20 м	001D7942*	68,00
Грузик для фиксации поплавкового выключателя на нужном уровне	Пластмасса с сердечником из латуни	001D8950*	6,00

* Поддерживается складской запас

Цены указаны на условиях "склад-Москва" с учетом НДС.
Рекомендованные розничные цены.

Прайс-лист действует с 1 марта 2013 года



Накопительная емкость для насоса Unilift KP

- Поставляемый комплект оборудования готов к монтажу погружного насоса типа KP 150-A1, KP 250-A1 или KP 350-A1. Насос KP с кабелем длиной 10 м и штекерным электроразъемом, имеющим защитный контакт, в комплект поставки Liftaway C не входит и заказывается отдельно.
- Возможность выбора между напольным и настенным вариантом монтажа.
- Устойчивый к сточным водам полимерный резервуар с гладкой, не требующей особого ухода, блестящей поверхностью.
- Благодаря своим компактным размерам резервуар может поместиться в напольном шкафу.
- Подключение всасывающих патрубков можно выполнить вручную без применения каких-либо специальных инструментов.
- Готов для установки и подключения благодаря обратному клапану, переходному устройству для стиральной машины, а также комплекту материалов для монтажа.
- Различные возможности подключения благодаря наличию 4-х всасывающих патрубков и одного напорного патрубка с одной или с другой стороны.
- Воздушный клапан с предохранителем от перелива и фильтром из активированного угля предотвращают появление неприятных запахов.
- Герметичная крышка резервуара, закреплённая болтами, исключает выход сточных вод в случае обратного подпора.



Liftaway C

Насосная установка для откачивания загрязненной воды, предназначена для монтажа погружного насоса Unilift KP 150A1, KP 250A1, KP 350A1. Установка имеет пластмассовый резервуар ударопрочной конструкции. Может устанавливаться на полу или монтироваться на стене. В комплект поставки входят обратный клапан (типа заслонки), гибкий переходник с хомутами для напорного трубопровода диаметром 40 мм, крепежные элементы для крепления к полу или для монтажа на стене, а также резиновые ножки.



Поставляется с заглушенными резьбовыми патрубками. Температура перекачиваемой жидкости от 0 до 50°C, кратковременно до +70°C.

Насос KP должен заказываться отдельно.

Группа продукта D1

Тип продукта	Размер Д x Ш x В, мм	Количество на паллете	№ продукта	EUR
Liftaway C	405 x 275 x 340	18	96003985*	282,00

Liftaway B

Насосная установка для откачивания загрязненной воды, устанавливаемая под полом и предназначенная для монтажа в ней дренажного насоса KP 150A1, KP 250A1, KP 350A1 или дренажного насоса AP 12.40.04.A1(A3), AP 12.40.06.A1(A3), AP12.40.08.A1(A3).



Пластмассовый колодец с внутренней телескопической вставкой для регулирования высоты и крышкой с решетчатым трапом. В монтажный комплект для насосов KP или AP 12 входят обратный клапан, напорный патрубок, а также гибкий переходник между насосом и напорным трубопроводом. Температура перекачиваемой жидкости от 0 до 50°C, кратковременно до +70°C.

Насосы KP или AP 12 должны заказываться отдельно.

Группа продукта D1

Тип продукта	Размер, мм	Количество на паллете	№ продукта	EUR
Liftaway B	для KP	500 x 770	2	96003974*
Liftaway B	для AP 12	500 x 770	2	96003975*
				1023,00
				1062,00

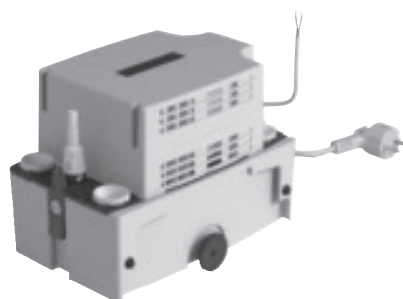
* Поддерживается складской запас

Установка для отвода конденсата

Отвод конденсата от котлов, кондиционеров и приборов охлаждения

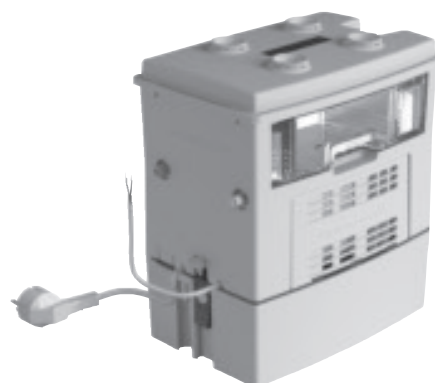
- › Насосная установка CONLIFT предназначена для откачивания конденсата от:
 - водогрейных котлов, работающих по принципу максимального использования теплоты сгорания топлива
 - кондиционеров
 - приборов охлаждения и морозильных камер
 - влагопоглотителей
 - испарителей

- › GRUNDFOS CONLIFT – это компактная, готовая к подключению водоподъемная насосная установка со встроенным обратным клапаном для автоматического удаления конденсата.



- › Безопасность. В состав установок входит система контроля, дающая возможность использования дополнительных функций в момент достижения жидкостью в баке уровня срабатывания аварийной сигнализации.

- › Удобство монтажа. Не требует какого-либо специального ухода.



- › Установка CONLIFT2 pH оснащена нейтрализующим устройством, что необходимо при перекачивании едких конденсатов, pH которых ниже 2,5.



Насосные установки CONLIFT1, CONLIFT2 и CONLIFT2 pH+ для сбора и отведения конденсата

Компактная, полностью готовая к подключению автоматическая установка для отведения конденсата от водогрейных котлов, систем кондиционирования воздуха, систем охлаждения и заморозки, воздухоосушителей, испарителей. Кислотостойкий (от pH 2,5) контейнер сбора конденсата имеет полезный объем 0,9 л. Установка снабжена встроенным обратным клапаном, кабелем со штекером (длина кабеля 1,7 м).

Напряжение 1 х 230 В, 50 Гц. Температура перекачиваемого конденсата – до 50°С.

Установка CONLIFT2 и CONLIFT2 pH+ оборудована устройством аварийной сигнализации, дающая возможность использования функции дополнительного запуска насоса.

В состав CONLIFT2 pH+ входит нейтрализующее устройство, разработанное для нейтрализации кислотного конденсата, выделяемого водогрейными котлами, работающими на газе и топливном масле.

Группа продукта D1

Тип продукта	Потребляемая мощность P1, Вт	Потребляемый ток I, А	Подача Q, л/ч	Напор H, м	Размер Д x Ш x В, мм	№ продукта	EUR
CONLIFT1	70	0,65	600	5,5	258,5x165x183	97936156*	113,00
CONLIFT2	70	0,65	600	5,5	258,5x165x183	97936158*	232,00
CONLIFT2 pH+	70	0,65	600	5,5	258,5x177x294	97936172	302,00

Внимание! Недопустимо использование установки во взрывоопасной зоне и перекачивание горючих жидкостей. Класс защиты IP24.

Принадлежности для установок CONLIFT

Группа продукта Z

Тип продукта	Описание	№ продукта	EUR
Напорный шланг	Напорный шланг из ПВХ длиной 6 м с внутренним диаметром 10 мм, включая одну соединительную муфту	97936177	20,00
Система контроля Alarm PCB CONLIFT	Система контроля, дающая возможность использования функции дополнительного запуска насоса при достижении уровня срабатывания аварийной сигнализации, или остановки водогрейного котла при аварийной сигнализации. Предназначена для установки CONLIFT1.	97936209	51,00

Примечание. Сменный гранулят для установки CONLIFT2 pH+ не поставляется. В качестве гранулята необходимо использовать окись магния (MgO) в количестве 1,4 кг.

* Поддерживается складской запас

Малогабаритная, полностью укомплектованная и готовая к монтажу канализационная насосная установка

- › Автоматическое перекачивание сточных вод от санузлов, кухонь, посудомоечных и стиральных машин (до 4-х точек водозабора).
- › Применяется при удаленном расположении самотечной канализации или в подвальных помещениях, диаметры отводящего трубопровода 22/25/28/32/40, вместо обычных 100 мм канализационных труб.
- › Герметичный резервуар с защитой от перелива и вентиляционный клапан с угольным фильтром.
- › Приемные патрубки-эксцентрики дают возможность смещения подключения на 10 мм. Напорный патрубок может быть выведен вверх или в сторону
- › Удобство техобслуживания без демонтажа оборудования и слива воды. Двигатель “сухого” исполнения.
- › Возможность откачивать горячую воду до 90°C (модель С-3).
- › Самоочищающийся режущий механизм профессионального уровня.
- › Встроенный обратный клапан.



Новинка!



Канализационные насосные установки SOLOLIFT2

Малогабаритные, полностью укомплектованные и готовые к монтажу канализационные насосные установки. Электродвигатель снабжен устройством тепловой защиты. Установки снабжены кабелем L = 1,2 м с Schuko штекером, напряжение 1 х 230 В, 50 Гц

Температура перекачиваемой жидкости от 0 до 50°C (для SOLOLIFT2 C-3 до 90°C).

Группа продукта D2

Тип продукта	Мощность двигателя P1, кВт	Номинальный ток I _n , А	Размер Д x Ш x В, мм	Количество на паллете	№ продукта	EUR
SOLOLIFT2 WC-1	0,62	3,0	453 x 176 x 263	14	97775314*	486,00
SOLOLIFT2 WC-3	0,62	3,0	453 x 176 x 263	14	97775315*	604,00
SOLOLIFT2 CWC-3	0,62	3,0	431 x 164 x 280	16	97775316*	615,00
SOLOLIFT2 C-3	0,64	3,1	373 x 158 x 255	18	97775317*	538,00
SOLOLIFT2 D-2	0,28	1,3	307 x 165 x 147	40	97775318*	407,00

Расшифровка обозначения установок SOLOLIFT2:

- WC – модель имеет присоединение к унитазу и оснащена режущим механизмом
- C – модель с компактным дизайном
- D – модель для душа
- 1 – одно дополнительное присоединение (не считая присоединения для унитаза)
- 2 – два дополнительных присоединения
- 3 – три дополнительных присоединения

Внимание! Установки моделей C-3 и D-2 режущим механизмом не оснащены.

Принадлежности для канализационных установок SOLOLIFT2

Группа продукта Z

Тип продукта	Описание	Предназначен для установок	№ продукта	EUR
Комплект дополнительного входа	D40/40/32	D2	97775334	18,00
Комплект дополнительного входа	D50/50/40	WC3/CWC3/C3	97775335	20,00
Сигнальный поплавок	Магнитный поплавковый выключатель, длина кабеля 3 м	C3	97775337	30,00
Контроллер LCA2	Устройство предназначено для остановки стиральной или посудомоечной машины, чтобы предотвратить затопление в случае блокировки SOLOLIFT2. Размеры: 140x60x90 мм I _{max} = 16А	C3	97775338	131,00
Устройство аварийной сигнализации	Звуковой сигнал в случае неисправности	WC3/CWC3/C3	97772315	41,00
Гибкий переходной шланг	Гибкий шланг ПВХ с двумя зажимами и адаптером для перехода на SOLOLIFT2. Длина: 500 мм, внутренний диаметр 32 мм, наружный – 38 мм	все исполнения	97772316	21,00
Сливной шланг	Гибкий шланг ПВХ с двумя зажимами. Применим, когда бак SOLOLIFT2 необходимо осушить для обслуживания. Длина: 500 мм, внутренний диаметр 12 мм, наружный – 14,4 мм	WC1/WC3	97789093	16,00

* Поддерживается складской запас

Цены указаны на условиях “склад-Москва” с учетом НДС.
Рекомендованные розничные цены.

Прайс-лист действует с 1 марта 2013 года